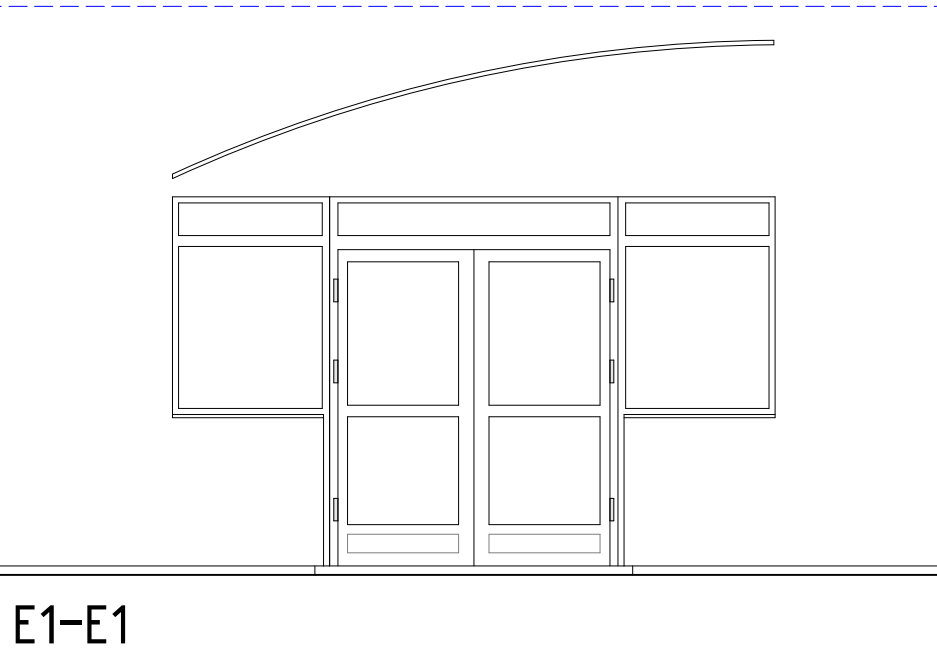
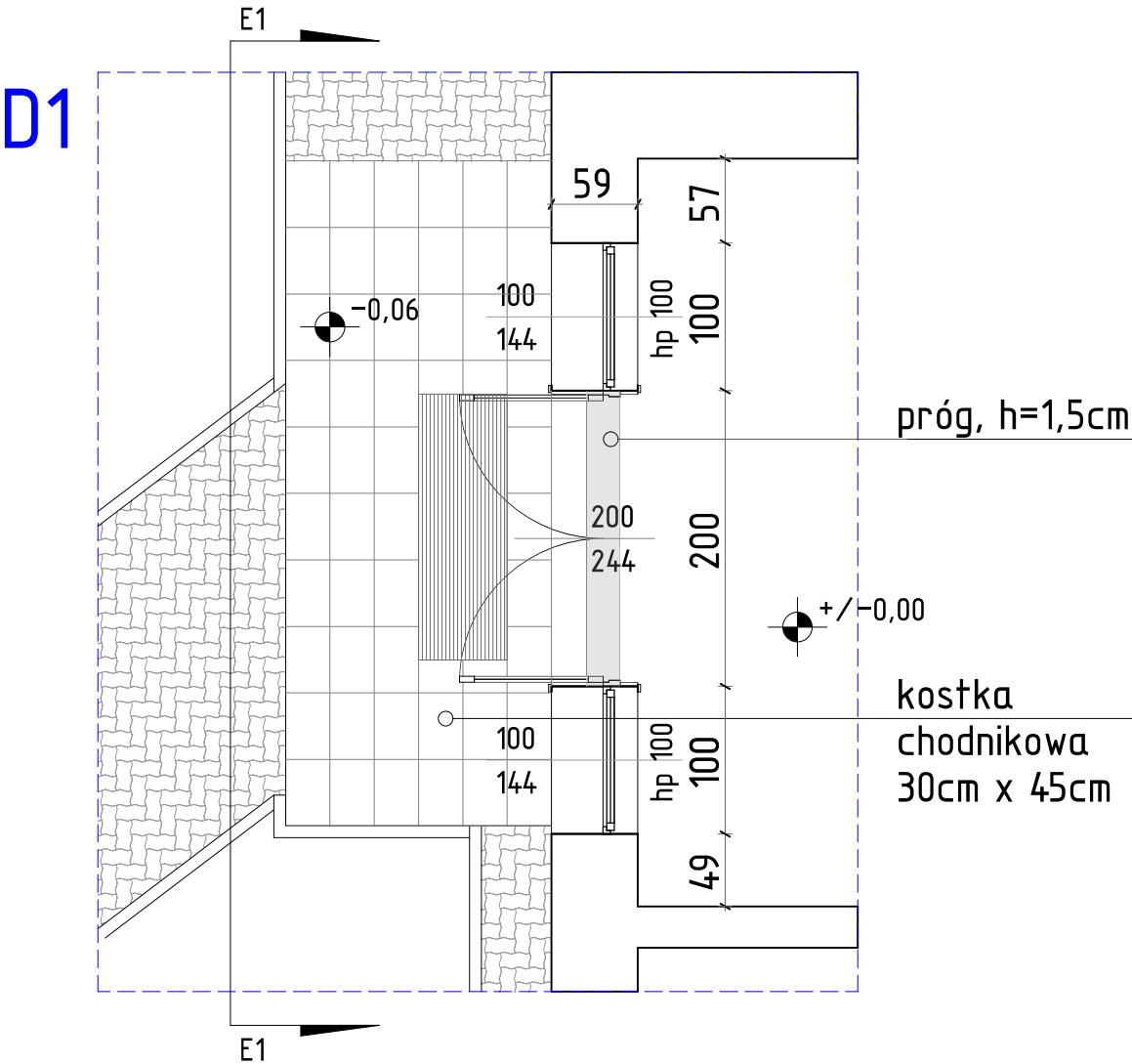
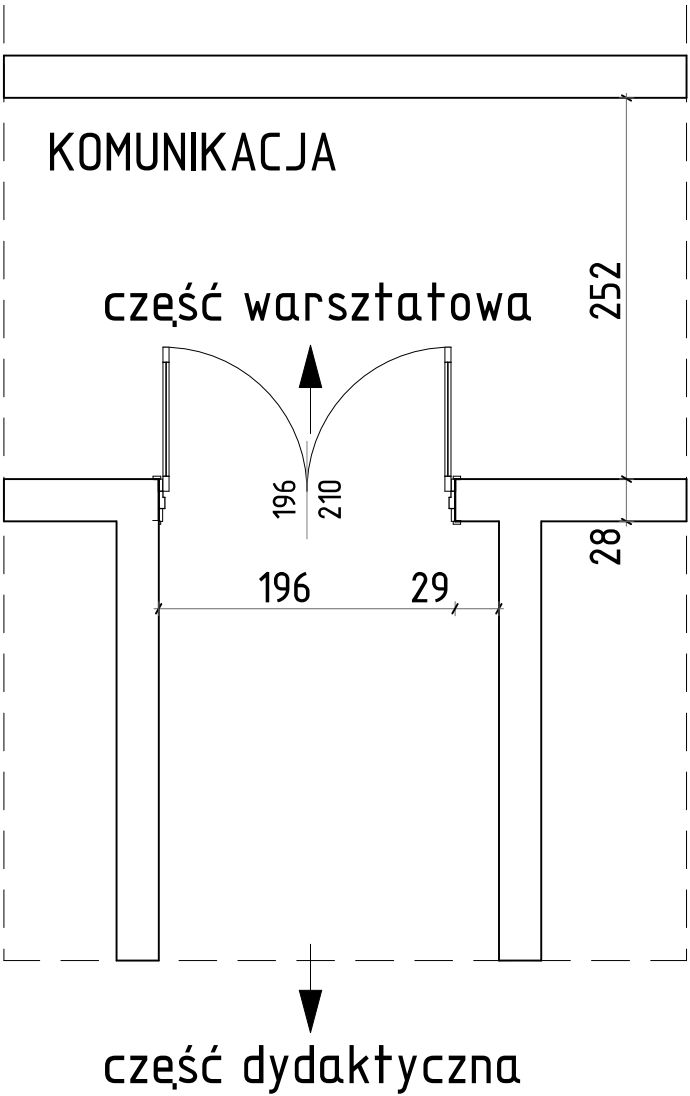


Inwentaryzacja wejścia głównego



Inwentaryzacja drzwi łącznika

inwentaryzacja



jednostka projektowa: PRACOWNIA PROJEKTOWA "ZIBI" Joanna Prucnal ul. Karola Miarki 13, 44-280 Rydułtowy		branża: ARCHITEKTONICZNO-BUDOWLANA	
zamawiający: Powiat Raciborski Plac Stefana Okrzei 4 47-400 Racibórz		temat: PROGRAM FUNKCJONALNO-UŻYTKOWY DLA ZADANIA "Zintegrowany rozwój szkolnictwa branżowego w powiecie raciborskim w kierunku regionalnych inteligentnych specjalizacji zakres w Centrum Kształcenia Zawodowego i Ustawicznego nr 2 Mechanik w Raciborzu przy ulicy Zamkowej 1" ul. Zamkowa 1, 47-400 Racibórz;	
projektanci: mgr inż. arch. Bernard Łopacz upr. nr 171/91/OP		nazwa rysunku: Inwentaryzacja wejścia głównego i drzwi łącznika	
opracowanie: Martyna Duńska		data: VII 2025r.	nr str.: 75
		skala: 1:50	nr rys.: I.1.4